

8918-36 06-145

УТВЕРЖДАЮ
Заведующий МАДОУ д/с № 12
О.В. Власова
« » 2022 г.



СОГЛАСОВАНО

Начальник управления образования
администрации муниципального
образования Славянский район

Е.А. Щурова
« » 2022 г.



СОГЛАСОВАНО

Начальник ОГИБДД ОМВД
России по Славянскому
району
майор полиции

Е.С. Сторчак
« » 2022 г.



**ПАСПОРТ
дорожной безопасности**

муниципального автономного дошкольного образовательного учреждения
детский сад № 12 города Славянска-на-Кубани муниципального образования
Славянский район

г. Славянск-на-Кубани
2022 г.

Общие сведения

муниципальное автономное дошкольное образовательное учреждение
детский сад № 12 города Славянска – на – Кубани муниципального
образования Славянский район (МАДОУ д/с № 12)

Тип образовательной организации бюджетный

Юридический адрес: 353560 Россия Краснодарский край Славянский район
город Славянск-на-Кубани, улица Западная № 179

Фактический адрес: 353560 Россия Краснодарский край Славянский район
город Славянск-на-Кубани, улица Западная № 179

Руководители образовательной организации:

Заведующий Власова Ольга Владимировна 8(86146) 41062

(фамилия, имя, отчество)

(телефон)

Старший воспитатель Соколянская Елена Григорьевна 8(86146)41062

(фамилия, имя, отчество)

(телефон)

Ответственные работники
муниципального органа

образования педагог-организатор МБУ ДО ДЮЦ « Патриот» города Славянска-на-
Кубани

Силенко Андрей Андреевич

((фамилия, имя, отчество)

8 (918) 056 95 38

(телефон)

Ответственные от

Госавтоинспекции инспектор по пропаганде безопасности дорожного движения в
ОГИБДД ОМВД России по Славянскому району, капитан полиции

Василенко Юлия Владимировна

(фамилия, имя, отчество)

+7(918)3845103

Ответственные работники
за мероприятия по профилактике

детского травматизма старший воспитатель

Соколянская Елена Григорьевна

(фамилия, имя, отчество)

8(86146) 41062

(телефон)

Руководитель или ответственный
работник дорожно-эксплуатационной
организации, осуществляющей

содержание улично-дорожной сети (УДС)

глава города Славянска-на-Кубани Берсенёв Александр Борисович

(фамилия, имя, отчество)

8(86146) 43730

(телефон)

Руководитель или ответственный
работник дорожно-эксплуатационной
организации, осуществляющей
содержание технических средств
организации дорожного
движения (ТСОДД)

глава города Славянска-на-Кубани Берсенёв Александр Борисович

(фамилия, имя, отчество)

8(86146) 43730

(телефон)

Количество обучающихся (учащихся, воспитанников) 166

Наличие уголка по БДД имеется в старших группах

(если имеется, указать место расположения)

Наличие класса по БДД нет

(если имеется, указать место расположения)

Наличие автогородка (площадки) по БДД имеется

Время занятий в образовательной организации: 07.30 – 17.30

Телефоны оперативных служб (сотовая связь):

101 - пожарная служба;

102 - полиция (дежурная часть);

103 - скорая помощь;

104 - газовая служба;

112 - единая служба спасения;

8 (918) 4198404 - дежурная часть ОМВД России по Славянскому району.

Содержание

План - схемы образовательной организации.

1. Район расположения образовательной организации, пути движения транспортных средств воспитанников.
2. Организация дорожного движения в непосредственной близости от образовательной организации с размещением соответствующих технических средств организации дорожного движения, маршруты движения детей и расположение парковочных мест.
3. Пути движения транспортных средств к местам разгрузки/погрузки продуктов питания.

1. План-схемы дошкольной образовательной организации (сокращенно – ДОУ).

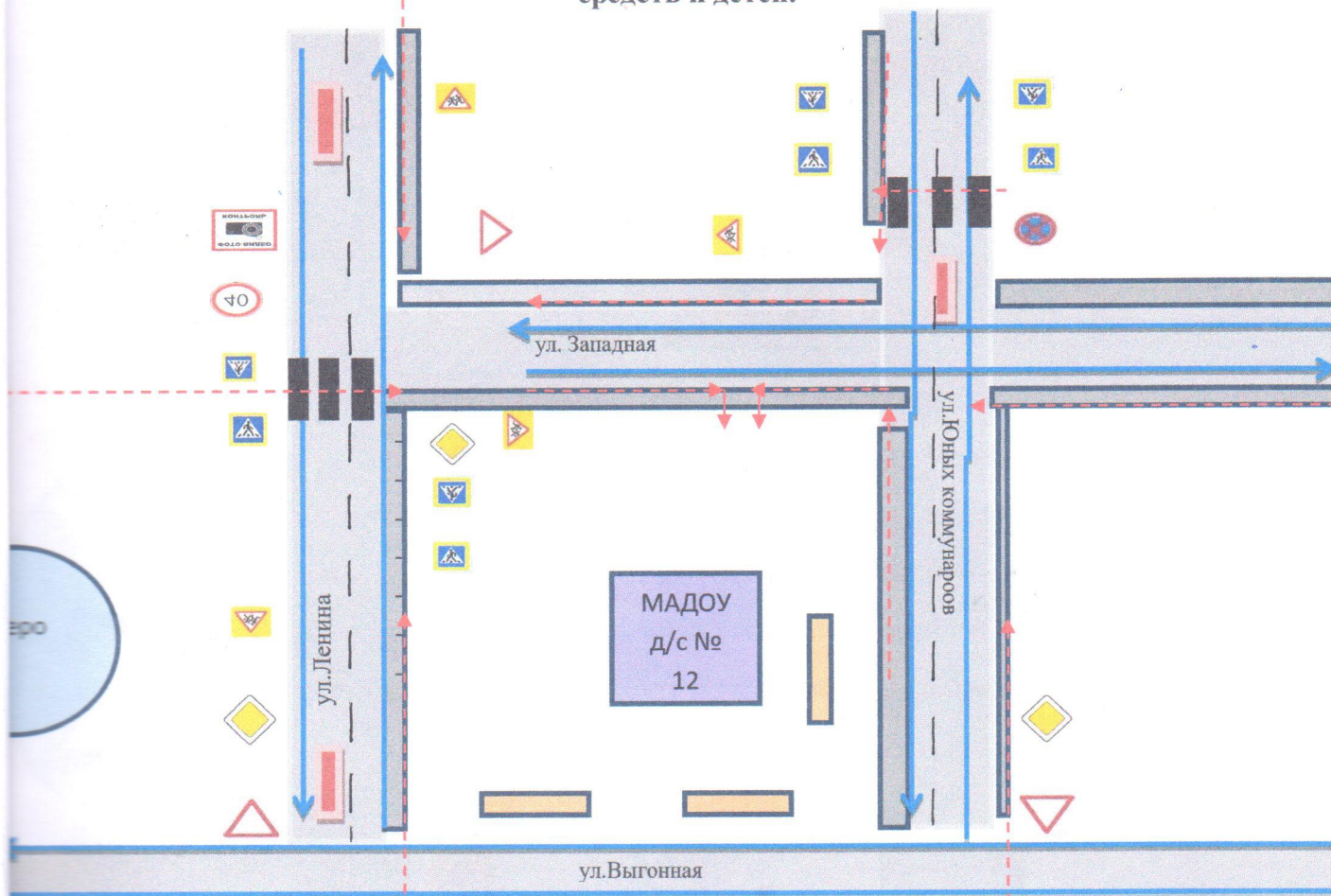
- Район расположения образовательной организации – северный административный округ города Славянск-на-Кубани;
- пути движения транспортных средств и воспитанников: по улицам Ленина, Юных Коммунаров, Западная, Выгонная.

2. Организация дорожного движения в непосредственной близости от образовательной организации:

- маршрутный автобус № 6,4
- маршруты движения детей по тротуарам улиц Юных Коммунаров, Западная, Выгонная.
- расположение парковочных мест по улице Западная.

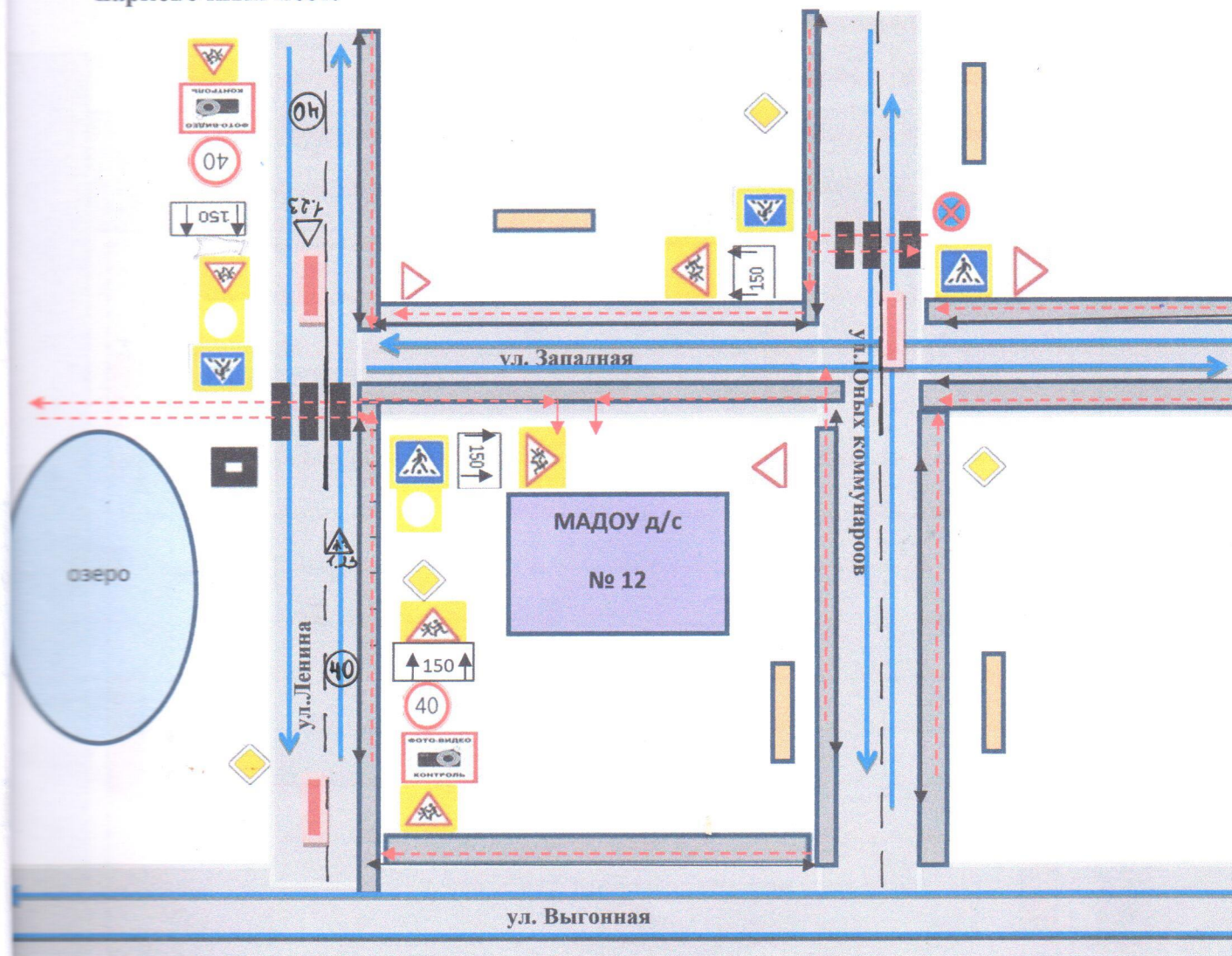
3. Пути движения транспортных средств к местам разгрузки/погрузки (подвоз продуктов) и рекомендуемые безопасные пути передвижения детей по территории образовательной организации.

1. Район расположения образовательной организации, пути движения транспортных средств и детей.



	жилая застройка
	пешеходный переход
	движение транспортных средств
	движения детей в (из) образовательную организацию
	проезжая часть
	тротуар
	опасные участки
	пешеходный переход
	осторожно дети (в проекте)
	главная дорога
	уступите дорогу
	остановка запрещена
	ограничение скорости
	ведётся видео фото съёмка

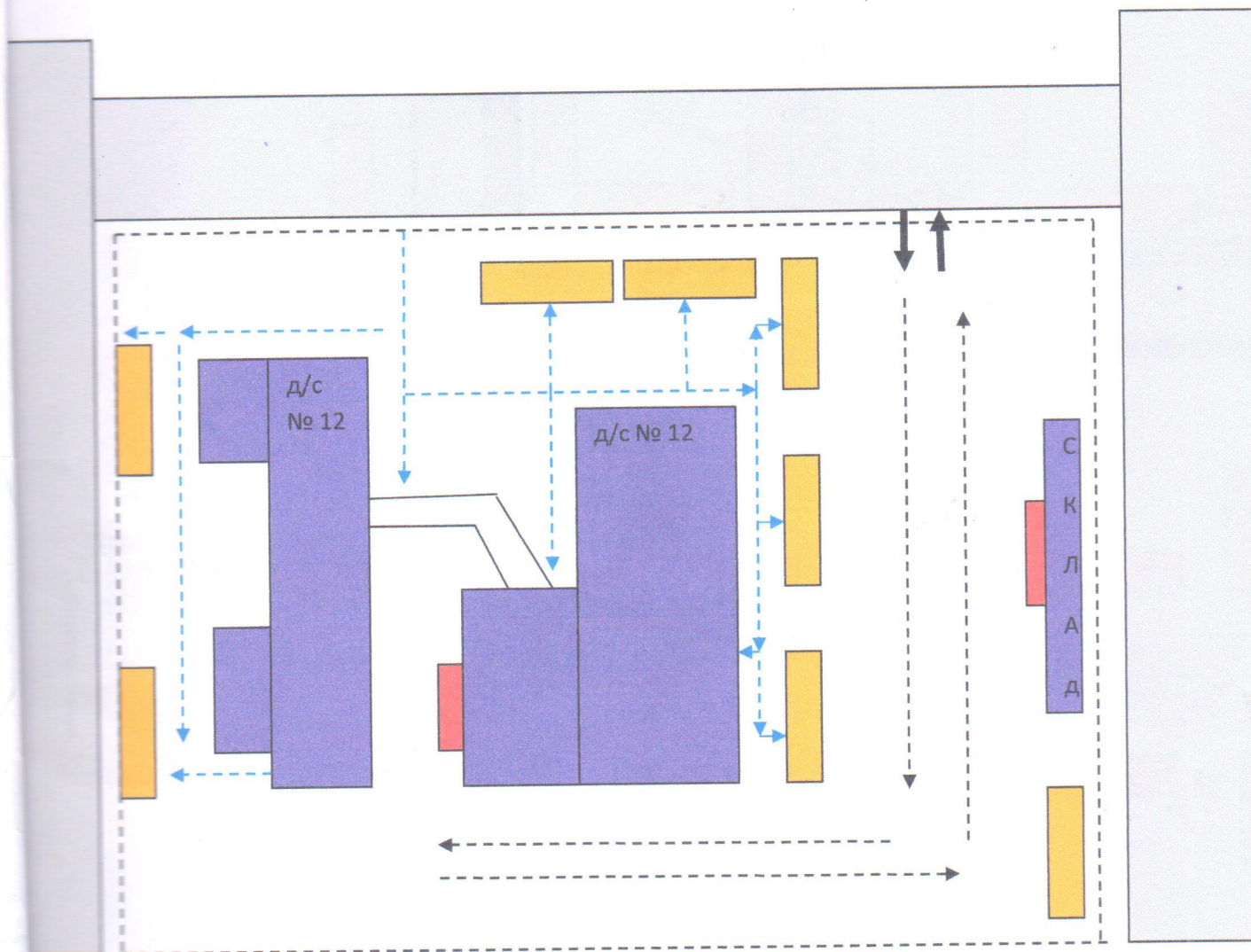
2. Схема организации дорожного движения в непосредственной близости от образовательной организации с размещением соответствующих технических средств организации дорожного движения, маршрутов движения детей и расположения парковочных мест.



	жилые застройки		движение транспортных средств
	пешеходный переход		движение детей в (из) ДОУ
	проезжая часть		осторожно дети (в проекте)
	тротуар		главная дорога
	опасные участки		уступите дорогу
	светофор Т 7 (в проекте)		остановка запрещена
	камера видео фото съёмка		ограничение скорости
	пешеходный переход		ведётся видео фото съёмка
	пешеходное ограждение перильного типа (в проекте)		осторожно дети Т 7 госинспектор ДИ ОГИБДД по Славянскому району

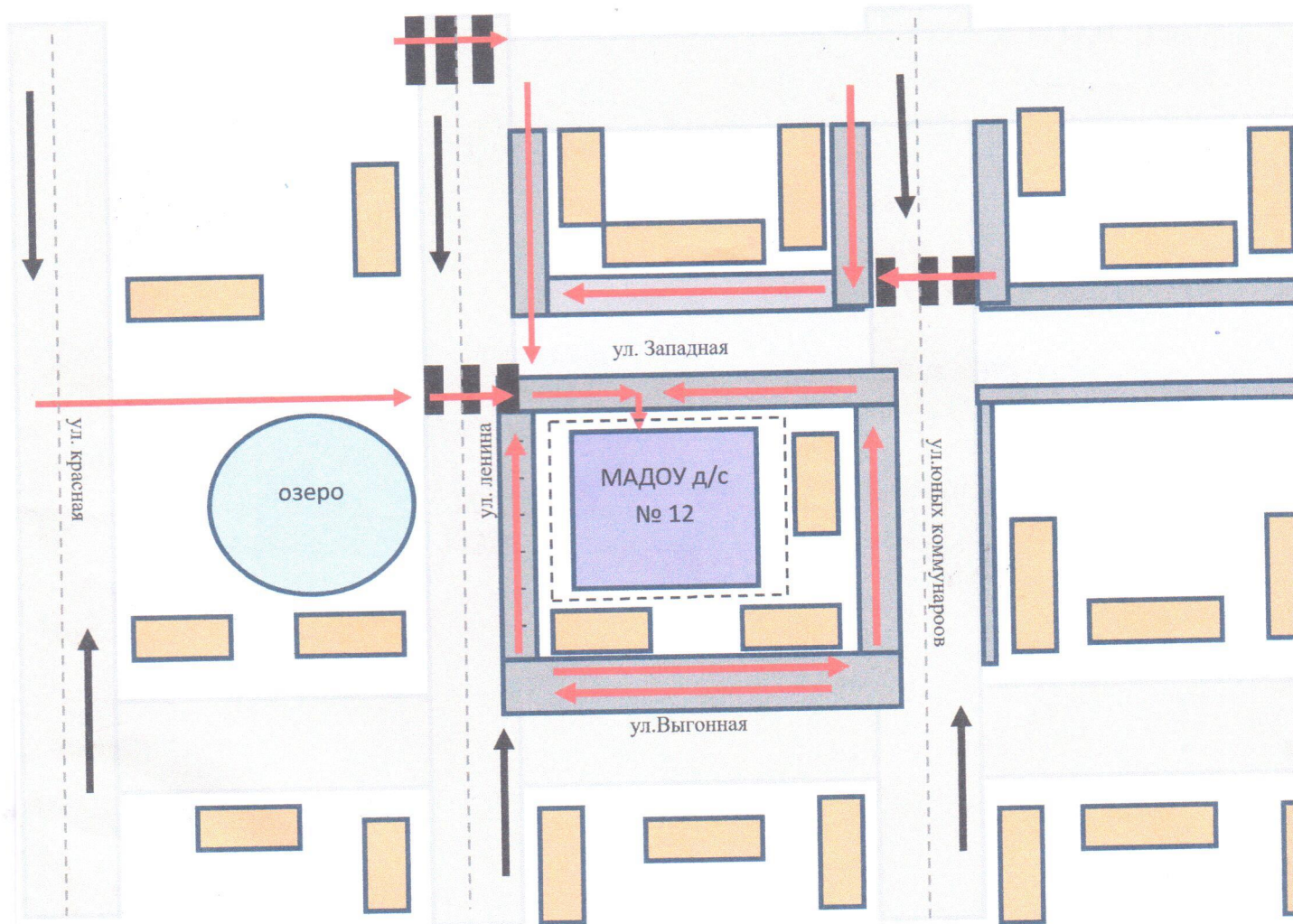
022822







3. Пути движения транспортных средств к местам разгрузки/погрузки и рекомендуемые безопасные пути передвижения детей по территории образовательной организации



	въезд/выезд грузовых транспортных средств
	движение грузовых транспортных средств по территории образовательной организации
	место разгрузки/погрузки
	движение детей по территории образовательной организации
	прогулочные веранды

Схема безопасного движения воспитанников в (от) образовательную организацию МАДОУ д/с № 12



	жилая застройка
	пешеходный переход
	направления безопасного движения воспитанников в (от) образовательную организацию
	проезжая часть
	тротуар
	ограждение образовательной организации